

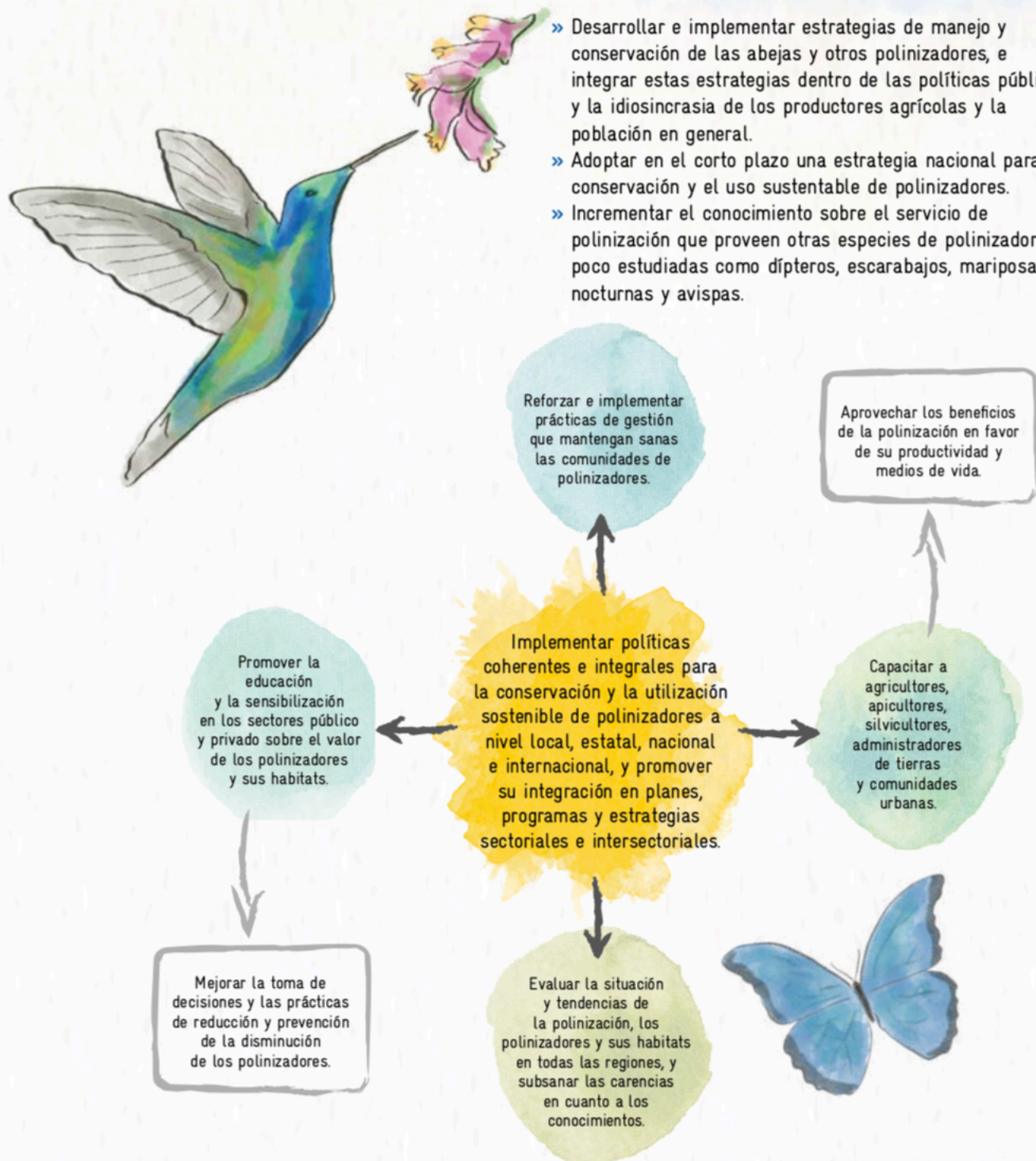
POLÍTICAS PÚBLICAS Y MARCO LEGAL



- » Existe un sólido soporte jurídico para el diseño e implementación de medidas federales para lograr la conservación y el uso sustentable de los polinizadores, como la Estrategia Nacional sobre Biodiversidad de México y su Plan de Acción 2016-2030.
- » Más información en www.biodiversidad.gob.mx/pais/enbiomex/

RECOMENDACIONES

- » Desarrollar e implementar estrategias de manejo y conservación de las abejas y otros polinizadores, e integrar estas estrategias dentro de las políticas públicas y la idiosincrasia de los productores agrícolas y la población en general.
- » Adoptar en el corto plazo una estrategia nacional para la conservación y el uso sustentable de polinizadores.
- » Incrementar el conocimiento sobre el servicio de polinización que proveen otras especies de polinizadores poco estudiadas como dípteros, escarabajos, mariposas nocturnas y avispas.



LOS polinizadores EN MÉXICO

¿QUÉ ES LA POLINIZACIÓN Y POR QUÉ ES IMPORTANTE?

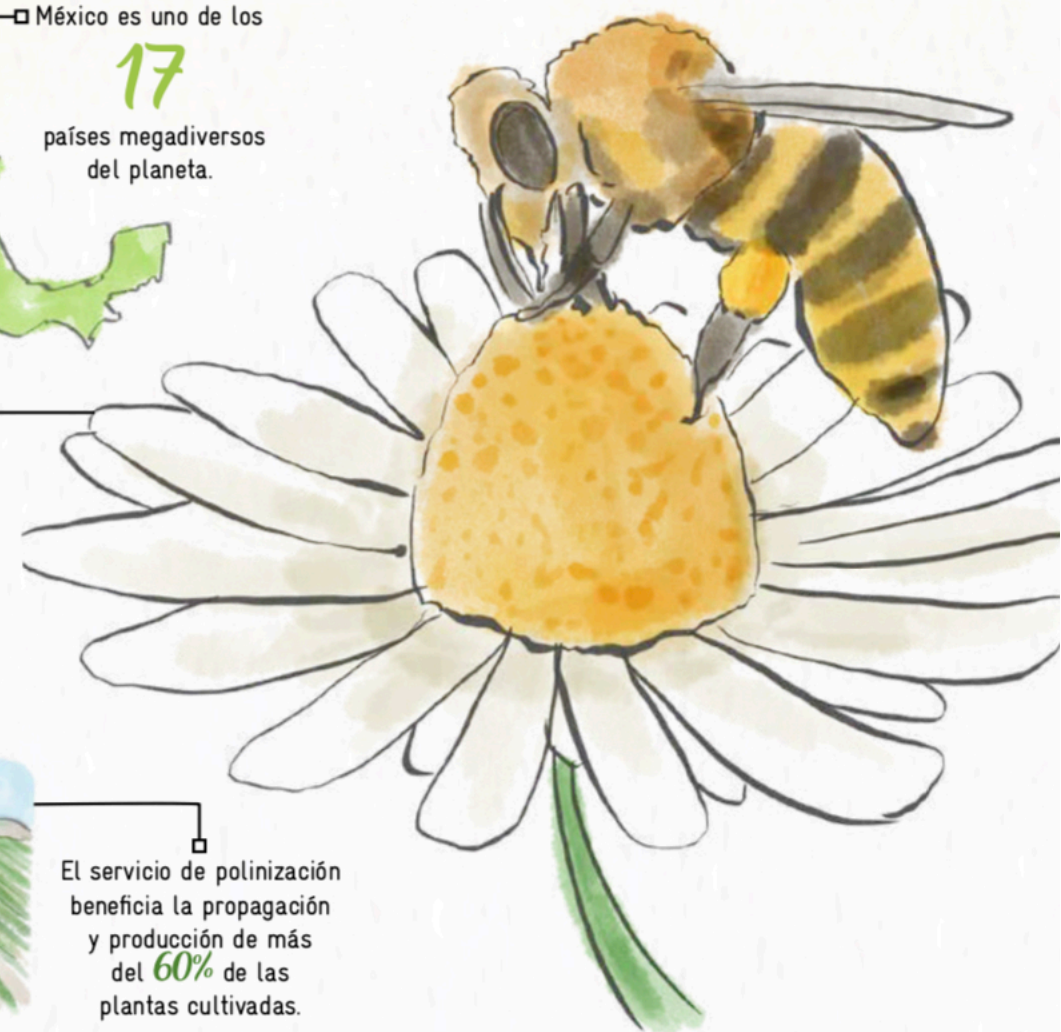
La polinización animal es un servicio ambiental esencial en todos los ecosistemas terrestres naturales y agrícolas, realizado por diversos grupos de insectos y vertebrados. Tiene un papel clave en la conservación de la diversidad biológica, el mantenimiento de la estructura y función de los ecosistemas, la producción de alimentos y el bienestar de la sociedad.



Cerca del **90%** de todas las plantas con flor depende de polinizadores para su reproducción.



El servicio de polinización beneficia la propagación y producción de más del **60%** de las plantas cultivadas.



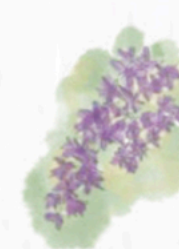
PRINCIPALES FUNCIONES ECOLÓGICAS:



Promover el intercambio genético de las plantas.



Mantener la diversidad de especies vegetales.



Asegura la disponibilidad de recursos florales.



Regeneración de selvas.

SITUACIÓN ACTUAL Y CONTEXTO EN MÉXICO:

145 especies de plantas utilizadas para la producción de frutos y semillas son dependientes de polinizadores.



El valor de plantas dependientes de polinizadores para el país se estima en 43 mil millones de pesos al año.

Ejemplos de cultivos importantes que dependen de la polinización: chile, jitomate, calabazas, pepinos y cítricos.



Total de 21,841 especies de angiospermas en MX, de las cuales cerca del 80% depende en algún grado del servicio de polinización prestado por animales.



Se albergan más de 21,000 especies de plantas con flor, 51% endémicas, que requieren de polinización mediada por polinizadores nativos y poblaciones manejadas y ferales de abeja europea.

LA APICULTURA: UNA ACTIVIDAD PECUARIA IMPORTANTE EN MÉXICO

- » Ingresos por más de 110 millones de dólares al año de la producción de miel y el servicio de polinización.
- » Producción promedio de miel en México es 50-60 mil toneladas al año.
- » Más de 50,000 familias dependen de la apicultura.
- » Existen más de 2 millones de colmenas de abeja europea, cerca de 8,000 colmenas de meliponinos y un número desconocido de criadores de abejorros nativos y no nativos.



Las Áreas Naturales Protegidas (ANP) ayudan a mantener las condiciones adecuadas para que los polinizadores encuentren sitios de anidamiento, reproducción y alimento.



FACTORES DE RIESGO



- » Pérdida de hábitat y deforestación.
- » Patógenos (por ej. ácaros, hongos, moscas parásitas).
- » El manejo inadecuado de plaguicidas.
- » Monocultivos.
- » Cambio climático.

Se ha pronosticado que para el 2050 los 20 cultivos más importantes disminuirán su área de distribución en un 65%, así mismo, se espera que se pierda el 58% de las 46 especies de polinizadores.



» Abeja europea: en algunas regiones del país se ha documentado la pérdida de colonias por falta de alimentación en épocas de escasez, evasión o pérdida de reinas, por fenómenos naturales e intoxicación por plaguicidas.

VALOR ECONÓMICO



Las especies de plantas nativas como el aguacate, pimiento y jitomate son los cultivos que generan mayores ingresos económicos a nivel nacional.



El valor económico de los servicios de polinización para el cultivo del aguacate puede ser hasta de un 65% del valor neto del mismo.



La producción y los ingresos económicos de especies de plantas nativas como el cacao y las calabazas y de especies de plantas introducidas como el café, sandía, zarzamora y mango, que tienen alta dependencia del servicio de polinización, están amenazados en su totalidad por el declive y la desaparición de polinizadores.

POLINIZADORES

Las abejas son el grupo con mayor diversidad y abundancia en todos los ecosistemas terrestres. Otros insectos, como moscas, avispas, hormigas, escarabajos, mariposas diurnas y nocturnas, así como colibríes y otras aves y murciélagos juegan también un papel importante en la polinización.



Hay especies introducidas y nativas utilizadas en México de forma comercial, por ejemplo dos tipos de abejorro y la abeja sin aguijón.