

SERVICIOS ECOSISTÉMICOS



Los ecosistemas brindan servicios esenciales para la producción de cultivos nativos de alta importancia.

DE REGULACIÓN

En la diversidad está el gusto: existen tunas más dulces, más grandes, con abundante pulpa, aroma, acidez y consistencia.



En México, se privilegia el cultivo de variedades de tuna y xoconostle de la región, contribuyendo a la proliferación y fortaleza genética de cada zona. El cultivo de nopal fomenta la reducción de emisiones de CO2 en suelos de fertilidad decreciente.

Además del colibrí, los escarabajos, y abejorros, las abejas nativas como la especie *diadasia* son piezas clave para la polinización.



El polinizador del nopal es una abeja del género *Diadasia*.

DE PROVISIÓN

El nopal es fuente de ingreso para comunidades rurales en zonas áridas y semiáridas.

En México el nopal, la tuna y el xoconostle se emplean para:

- Alimentación
- Medicamentos
- Productos cosméticos

El mucilago de las pencas se utilizaba como remedio medicinal en épocas prehispánicas



El nopal es capaz de producir 19 frutos por cada diez flores. El desmonte y el sobrepastoreo ha ocasionado la pérdida de especies silvestres de nopaleras.

CULTURALES

El nopal es un emblema nacional, se encuentra en la bandera y forma parte relevante de la cultura gastronómica desde tiempos ancestrales.

En México se consumen las pencas jóvenes del nopal, tunas y xoconostle no sólo como alimento, sino también como remedio, recetas estéticas y en la actualidad aún se continúan descubriendo propiedades de su uso y consumo nacional.



Sentido de pertenencia

en el cultivo

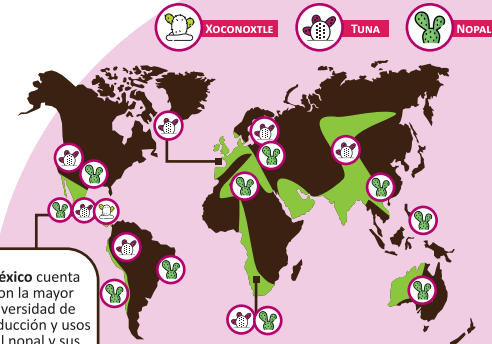
de la

Tuna

LA TUNA ES UN CULTIVO NATIVO DE MÉXICO



ZONAS PRODUCTORAS DE NOPAL, TUNA Y XOCONOSTLE EN EL MUNDO



DE SOPORTE

En el 60% del país se producen nopal y tunas, en su mayoría se cultiva la tuna blanca.

En los suelos donde se producen sus cultivos también se siembran maíz, frijol, cebada y vegetales de origen.

Para conservar y aprovechar de manera sustentable las nopales silvestres y de solar es necesario reconocer las técnicas y los conocimientos tradicionales que existen alrededor de este recurso



México produce 314,000 toneladas de tuna y 10,000 toneladas de xoconostle al año